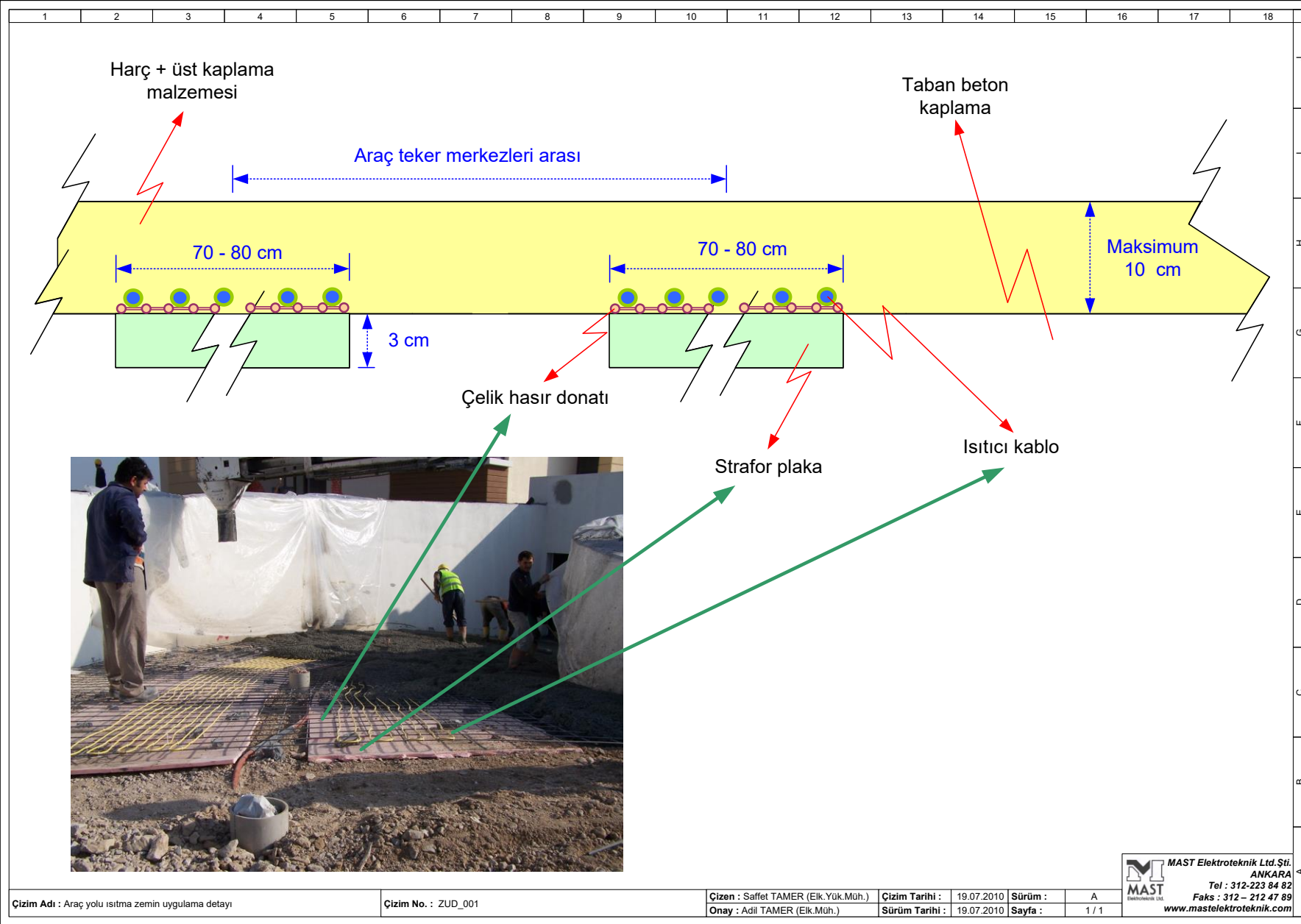


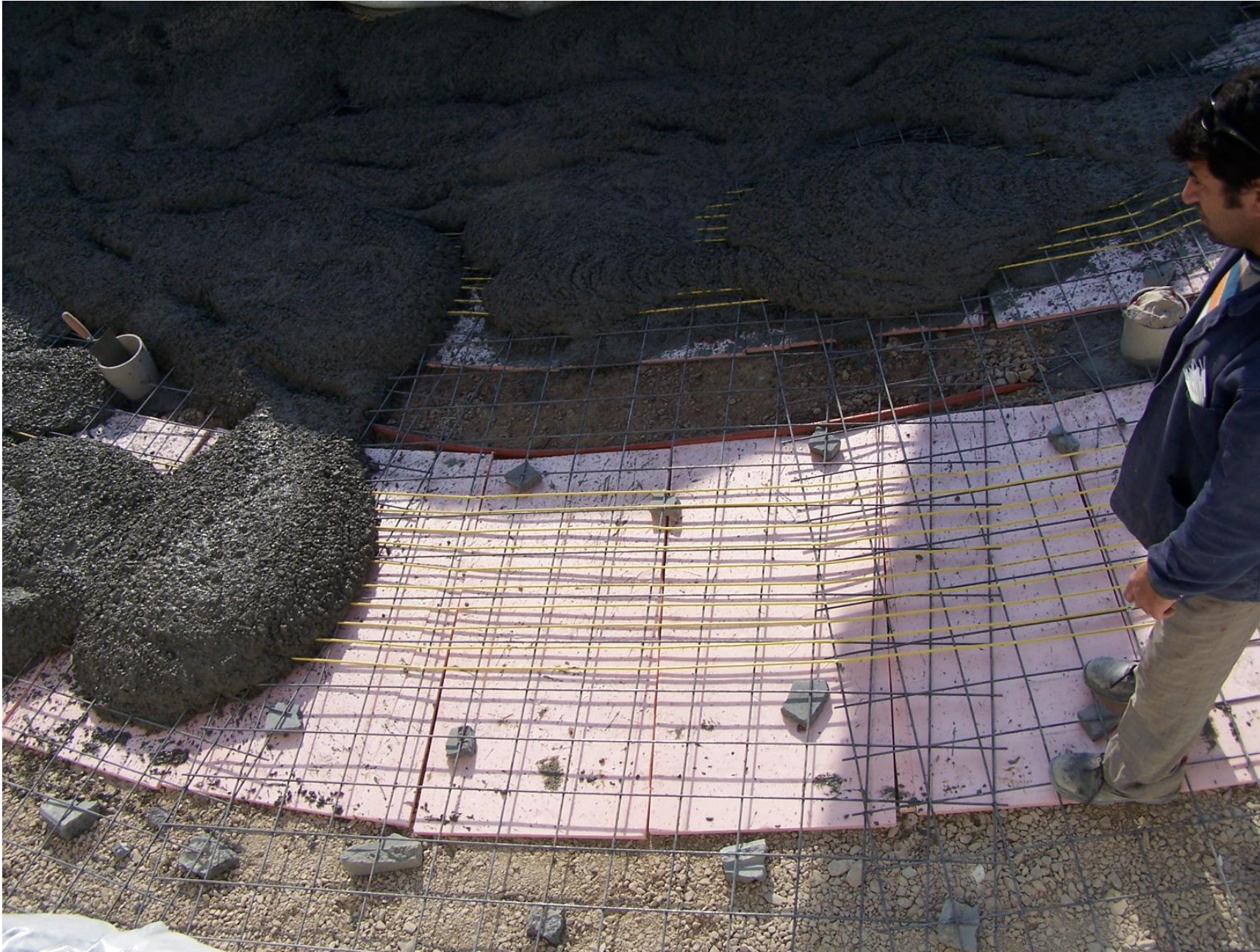
MAST
Elektrotechnik Ltd.

RAMPA UYGULAMALARI



Yanda tipik bir uygulama ayrıntısı olan, ısıtıcı kablo döşenmesinde dikkat edilecek hususlar şunlardır :

1. Isıtıcı kablolar **BİTMIŞ YÜZEYİN** en fazla 10 cm altına döşenmelidir. Eğer mimari zorunluluktan dolayı bu ölçü aşılabacak ise ısıtma hesapları tekrardan gözden geçirilmeli ve gerekirse güç artırımına gidilmelidir.
2. Isıtıcı kablo çelik hasır donatı üzerine uygulanmalıdır. Böylelikle daha iyi bir ısı verimi elde edilir.
3. Çelik hasır donatının altında bir ısı yalıtımı uygulanmalıdır. Özellikle mimari zorunluluk sonucu bitmiş yüzeyin çok altına döşenen ısıtıcı kablo sistemlerinde bu zorunludur.
4. Isıtıcı kablo döşenmesi bittikten sonra elektriksel ölçümler yapılmalı, ısıtıcı kablo sisteminin çalışması denetlenmelidir. Bu denetimler sonunda herhangi bir arıza gözlemlenmezse ısıtıcı kablunun üzeri koruma amaçlı kum veya harçla kapatılmalıdır.
5. Isıtıcı kablo üzerine kaplanacak beton, karo taşı vb. malzemenin uygulanması sırasında ısıtıcı kablunun hasar görmesi engellenmelidir.



Isıtıcı kablo üzerine serilecek koruma betonu mümkün ise **ELLE ATILMALIDIR**. Bu işlem sırasında ısıtıcı kablo sıralarının bozulmamasına azami özen gösterilmelidir.

Tüm rampa yerine teker izleri için 70-80 cm'lik şeritleri ısıtmak ekonomik olacaktır.



Isıtıcı kablo üzerine serilecek koruma betonu mümkün ise **ELLE ATILMALIDIR**. Bu işlem sırasında ısıtıcı kablo sıralarının bozulmamasına azami özen gösterilmelidir.

Eğer pompa ile beton dökülmesi gerekiyorsa, ısıtıcı kablo ile çelik hasır bağlantılarının yapıldığı **kablo bağlarının sıklığı** artırılmalıdır.





Isıtıcı kabloların yükseltilerek yüzeye yakınlaştırılması



Zemin betonu üzerine döşenen **montaj çelik hasırı**'ni yükseltmek için **paspayı** uygulaması.







Plastik kroşeler ile ısıtıcı kablonun zemine sabitlenmesi





Rampa sonundaki süzgeç uygulaması





Isıtıcı kablo uygulaması ve SONUÇ



28. Sokak 29/5 Emek 06510 ANKARA

tel: (312) - 223 84 82 faks: (312) - 212 47 89

Maltepe V.D 613 000 45 81 - Ticaret Sicil No. 74218

info@mastelektrotechnik.com

www.mastelektrotechnik.com