

MAST

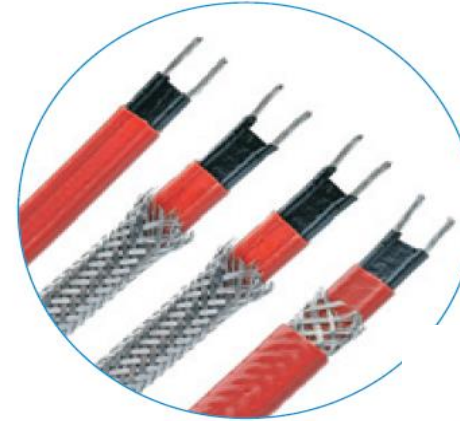
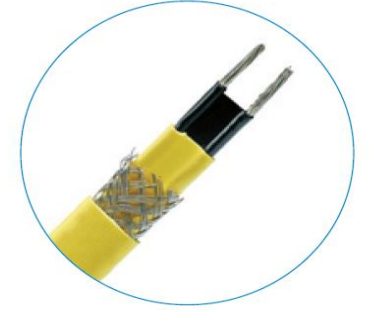
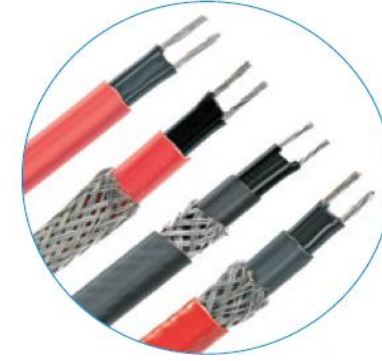
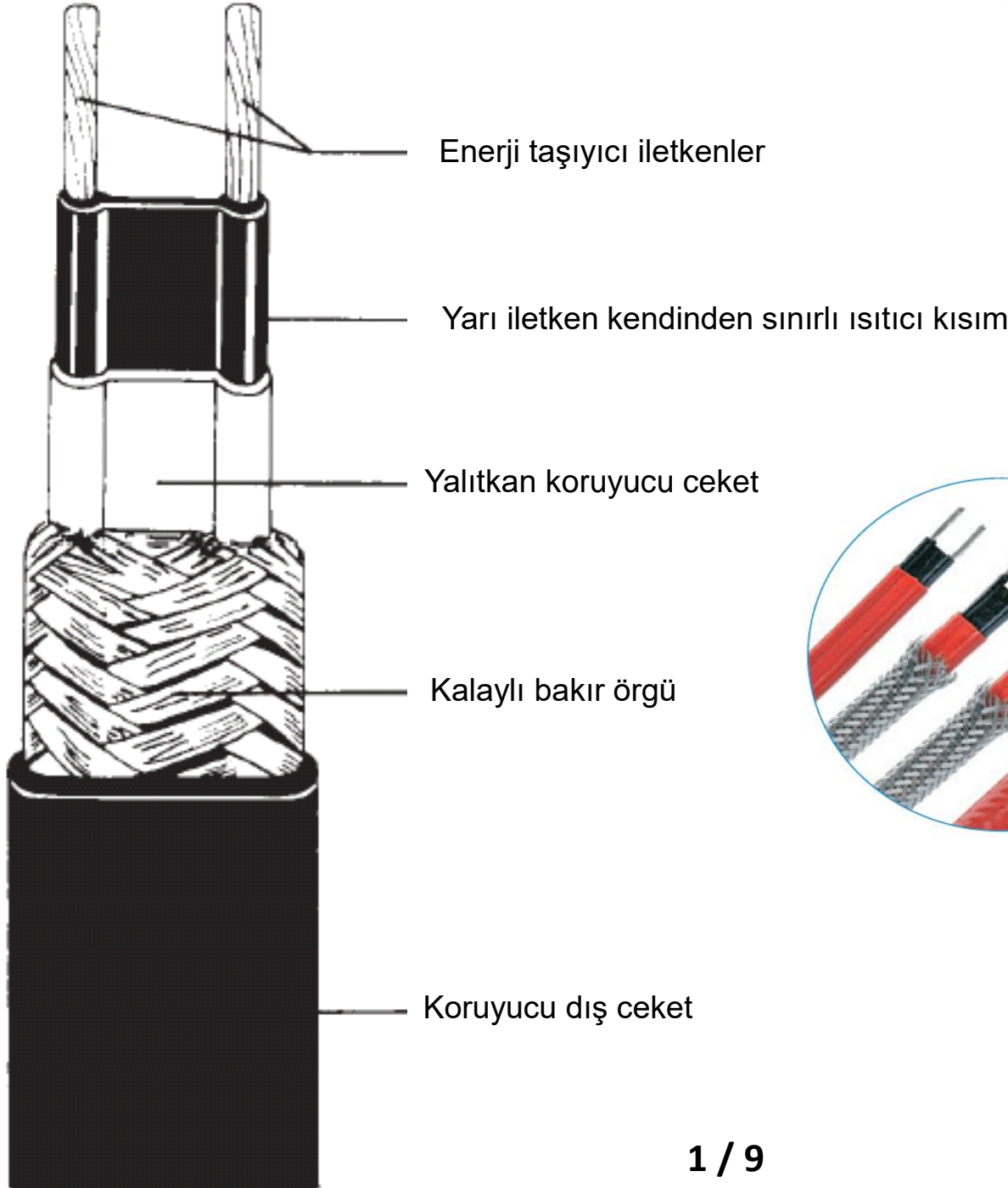
Elektrotechnik Ltd.

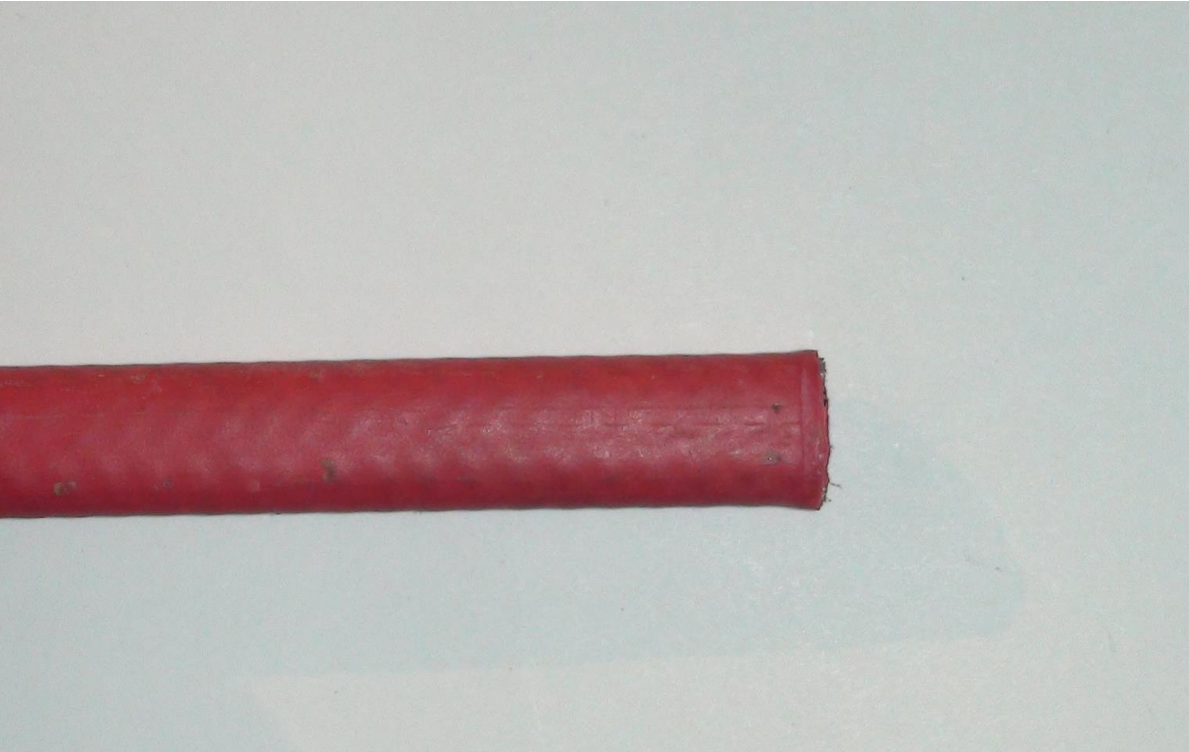
KENDİNDEN SINIRLI KABLOYA SONLANDIRMA KAPSÜLÜ UYGULANMASI

Kendinden Sınırlı Kabloların Sonlandırılması

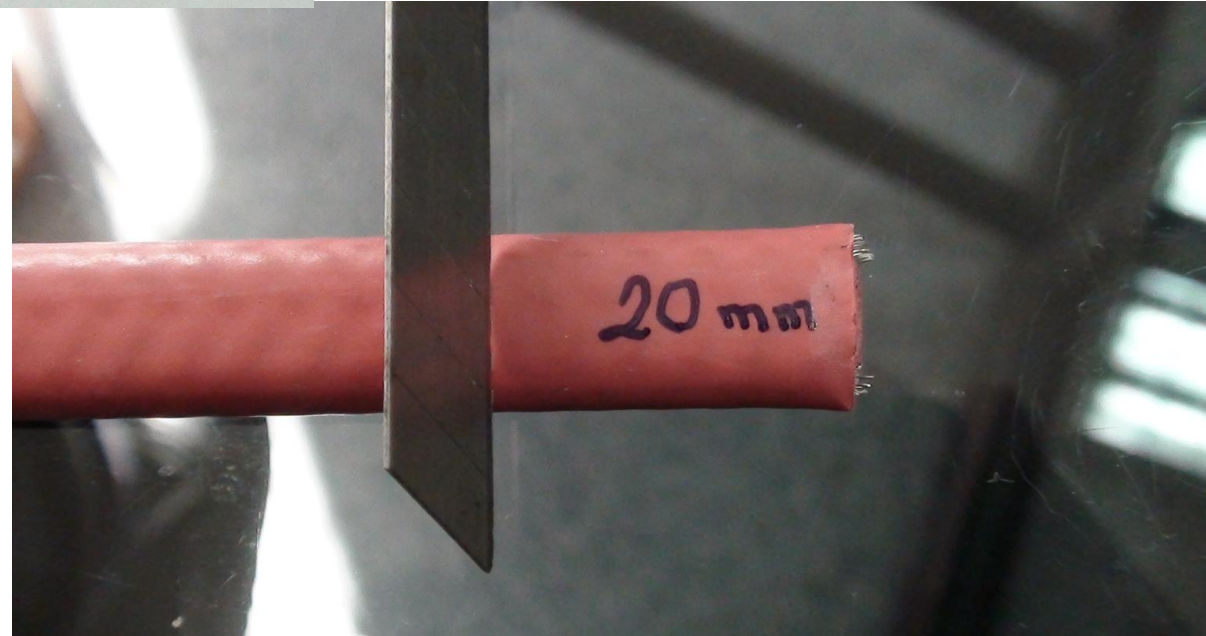


28. Sokak 29/5 Emek 06510 ANKARA
tel: (312) - 223 84 82 faks: (312) - 212 47 89
Maltepe V.D 613 000 45 81 - Ticaret Sicil No. 74218
info@mastelektroteknik.com www.mastelektroteknik.com





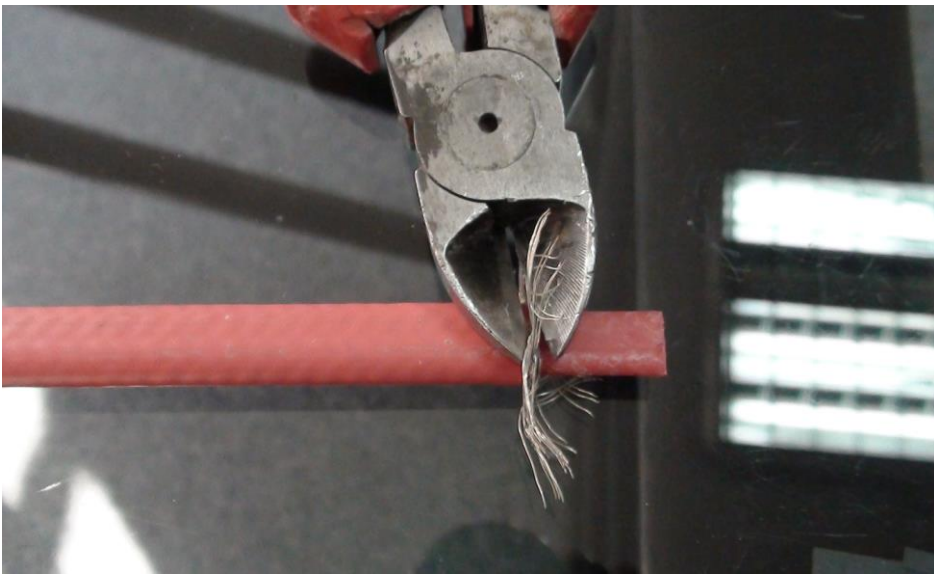
Kablonun ucundan 20 mm kadar ieriden koruyucu dıř ceket ıkartılır.





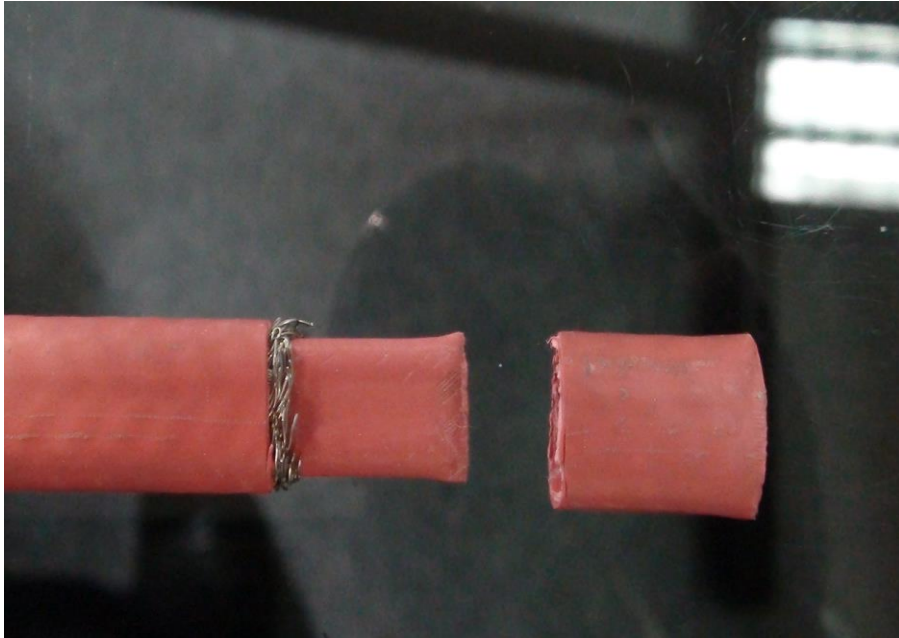
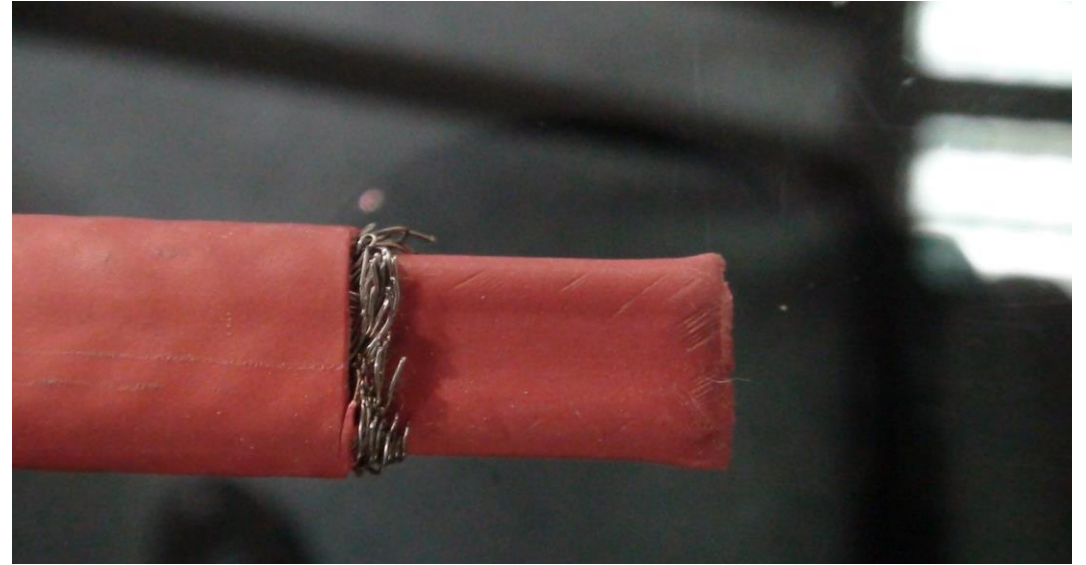
28. Sokak 29/5 Emek 06510 ANKARA
tel: (312) - 223 84 82 faks: (312) - 212 47 89
Maltepe V.D 613 000 45 81 - Ticaret Sicil No. 74218
info@mastelektroteknik.com www.mastelektroteknik.com





Topraklama amaçlı kalaylı bakır örgü yankeski ile temizlenir.







İçi reçineli ısı ile daralan sonlandırma kapsülü, topraklama amaçlı kalaylı bakır örgüsü temizlenmiş kablonun ucuna yerleştirilir.





İçi reçineli ısı ile daralan sonlandırma kapsülü, sıcak hava tabancası ile, kapsül kabloyu tamamen sarıncaya kadar ısıtılır.

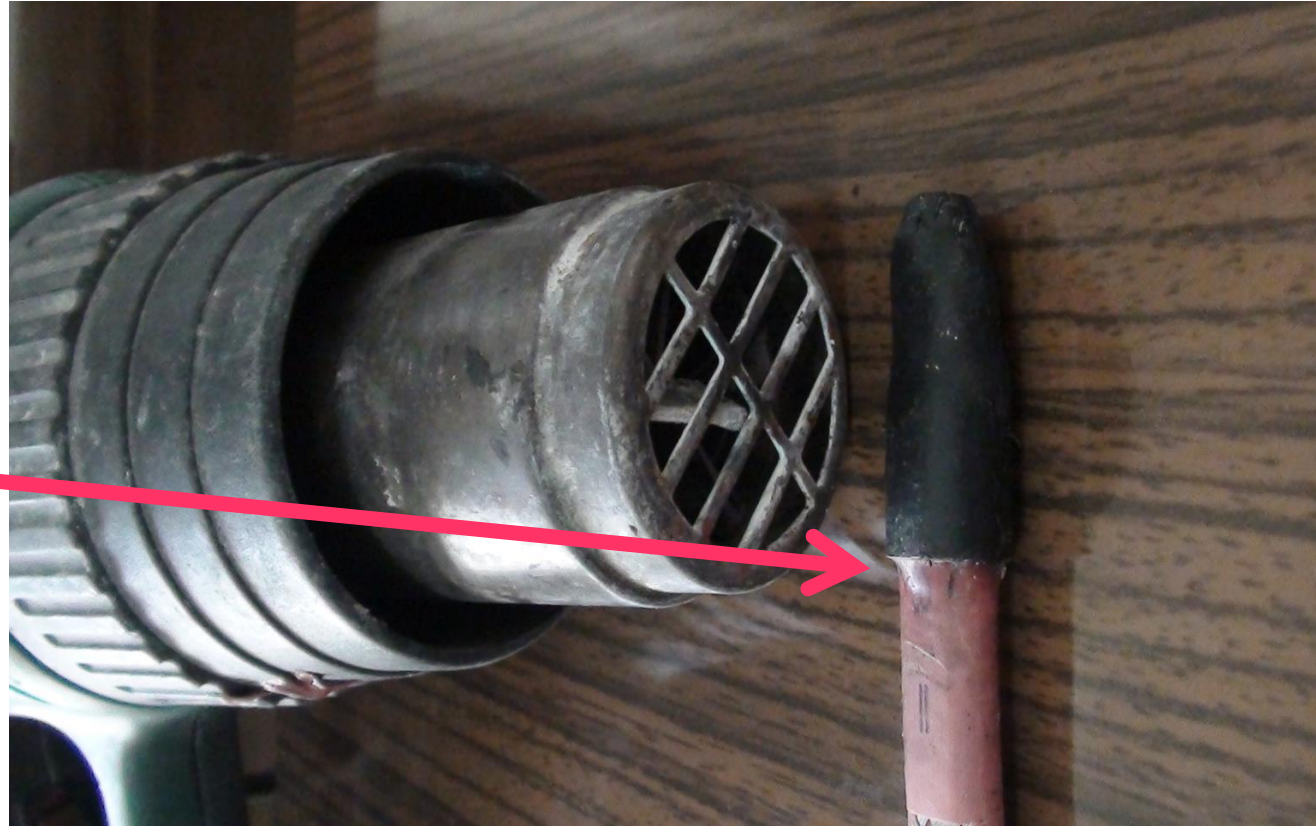
Bu işlem sırasında, tek bir noktayı ısıtmak yerine, hava tabancasının kapsül üzerinde sürekli olarak yavaşça gezdirilmesi gerekir. Böylece işlem sonunda düzgün bir sonlandırma yapılmış olur.





Kapsülün kabloyu sıkıca sarması sağlanırken, kapsül içindeki reçinenin kapsül dışına hafifçe akarak tam bir su sızdırmazlığının sağlanmasına dikkat edilmelidir.

Kapsül dışına sızmış reçine



Kapsül dışına
sızmış reçine

Isı ile daralarak kabloyu
kavramış kapsül





28. Sokak 29/5 Emek 06510 ANKARA

tel: (312) - 223 84 82 faks: (312) - 212 47 89

Maltepe V.D 613 000 45 81 - Ticaret Sicil No. 74218

info@mastelektrotechnik.com

www.mastelektrotechnik.com